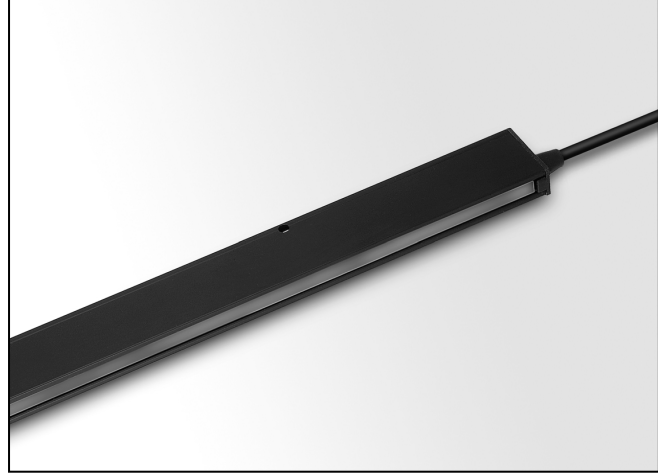


**Genel**

- 5 metreye kadar algılama mesafesi
- Arabirimsiz olarak çalışabilme
- 4 - 32 paralel ışın
- 360mm - 1800mm arası aktif yükseklik
- 595mm - 1980mm arası dedektör yüksekliği
- Kablolu bağlantı
- max. 268 beam
- Arabirimsiz kullanımlarda Solid State Relay(SSR) NC/NO çıkışlar
- Arabirim ile kullanıldığında 7A NC/NO röle çıkışları
- Arabirim ile kullanıldığında zaman ayarlı buzzer uyarısı
- Gün ışığı (> 100,000 lux) , toz ve sise karşı özel tasarım
- Yansımalarından etkilenmeme
- Power, haberleşme ve engel LED göstergeleri
- 9 – 24 V dc besleme



The ACT-LC32 ışık perdesi LC32-Tx gönderici ve LC32-Rx alıcı birimlerinden oluşur. Opsiyonel olarak bu iki birimin irtibatlandırıldığı ve üzerinde zaman ayarlı buzzer devresi ve 7A NC/NO röle çıkışlarının yer aldığı ECB bağlantı kutusu bulunmaktadır.

Dedektörler alüminyum profil içersinde bulunurlar.

ACT-LC32 serisi ışık perdeleri asansörler, endüstriyel tip hızlı kapılar, seksiyonel kapılar, garaj ve bahçe kapıları, kayar kapılar, alarm sistemleri gibi pekçok yerde kullanım alanı bulanan bir seridir.

LC32-Rx 9-24Vdc besleme ile çalışabilir ve 6 kablo bağlantı noktasına sahiptir. Çıkışlardan ikisi SSR tip NC/NO çıkışlardır. İstenirse bu çıkışlardan NO olanı ECB bağlantı kutusundaki 7A NC/NO röle çıkışlarını tetiklemede kullanılabilir.

LC32-Tx 9-24Vdc besleme ile çalışabilir ve 4 kablo bağlantı noktasına sahiptir.

**Teknik Data**

	LC32-Tx	LC32-Rx
Besleme gerilimi		12 – 24 Vdc
Akım	Max. 100 mA	Max. 50 mA
Çıkış akımı(ECB olmaksızın)		100 mA
Işık kaynağı	Infrared (940 nm)	
Kanal sayısı		4,8,12,16, 20, 24,28 or 32
Paralel ışın sayısı		4,8,12,16, 20, 24,28 or 32
Aktif yükseklik		360mm to 1800mm
Kanal arası mesafe		taban ile ilk kanal arası: 35 mm diğer kanallar arası:56 mm /n 112mm
Tepki süresi		< 100ms
Power göstergesi	Yeşil LED	Kırmızı LED
Engel göstergesi		Mavi LED
Haberleşme hatası göstergesi	Kırmızı LED	
Bağlantı tipi		Kablo
Boyutlar (w x d)		11.5 x 33 mm
Profil malzemesi		Alüminyum

**Bağlantı şemaları**